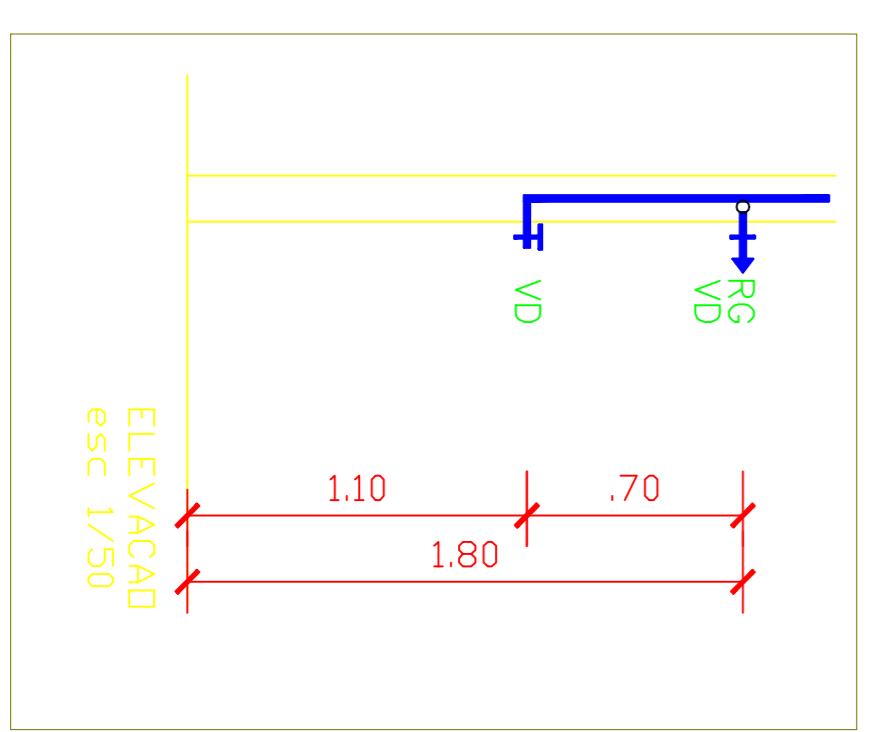
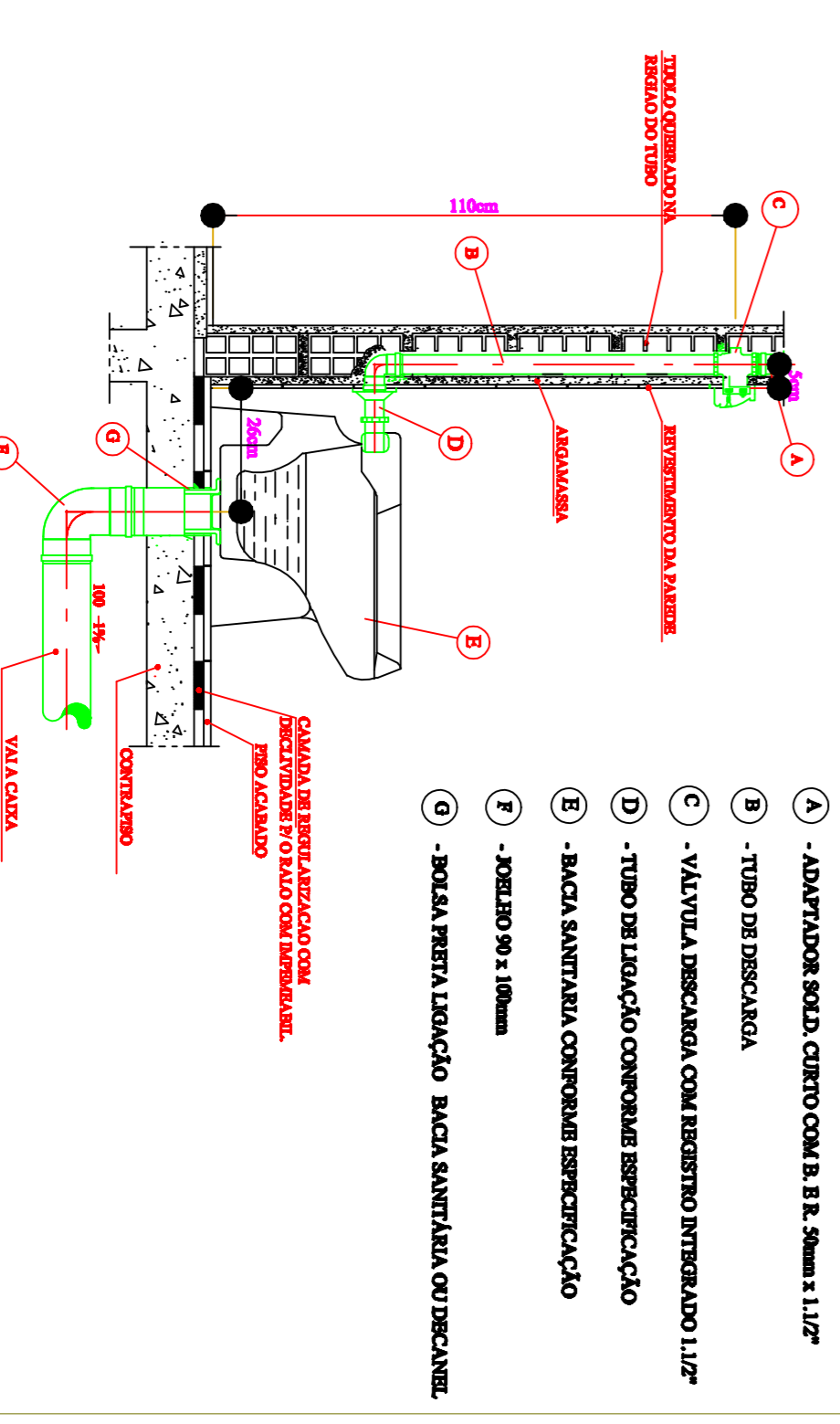
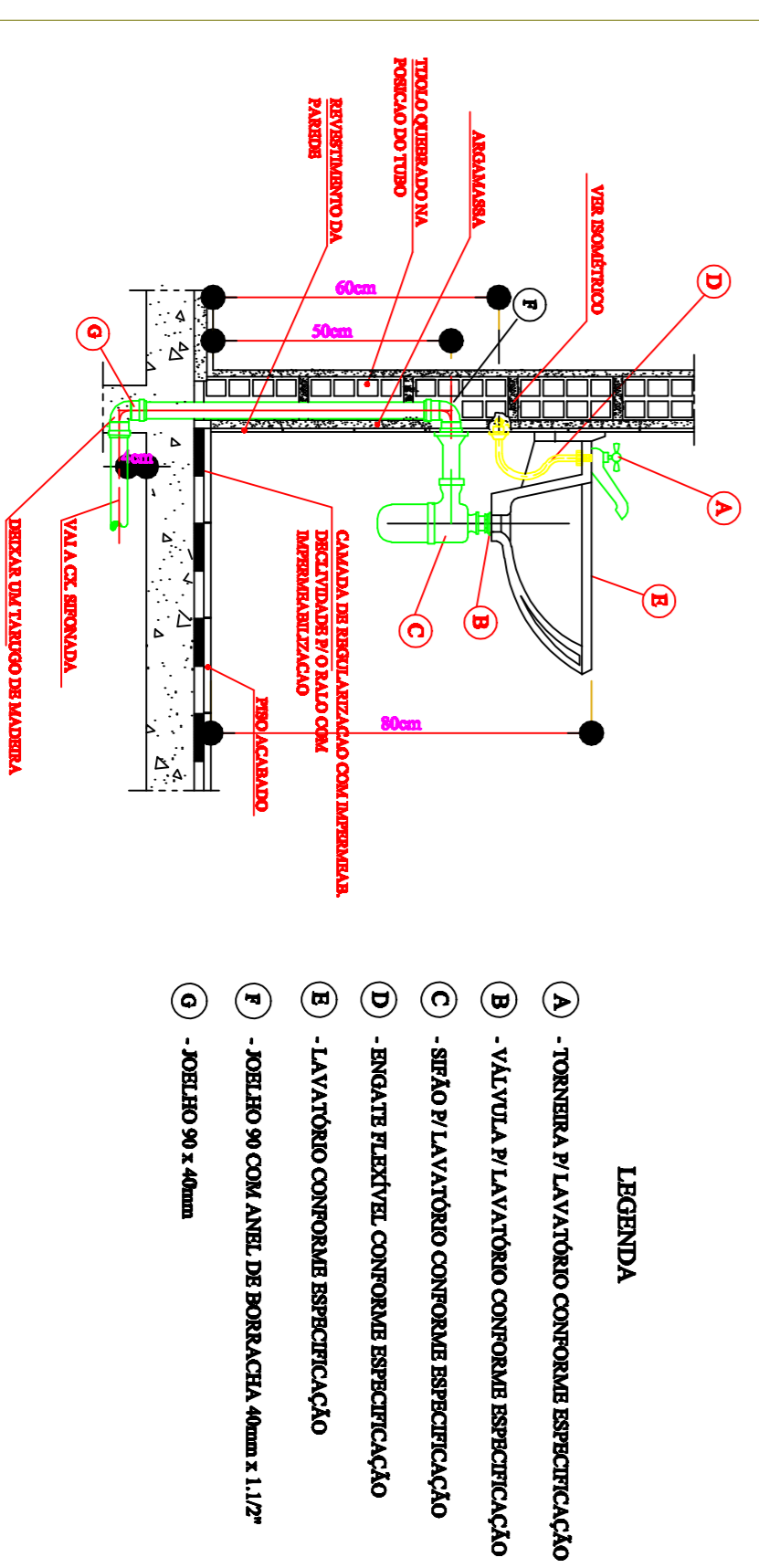


- ### LEGENDA ÁGUA
- AL - COLUNA DE ALIMENTAÇÃO.
 - AF - COLUNA DE ÁGUA FRIA.
 - TUBULAÇÃO QUE SOBE.
 - TUBULAÇÃO QUE DESCE.
 - TUB. DE PVC RÍGIDO, SOL. NA PAREDE OU TETO.
 - CONEXÕES
 - LV - PONTO DE ÁGUA P/ LAVATÓRIO.
 - VS - PONTO DE ÁGUA P/ VASO SANITÁRIO.
 - RG - PONTO DE ÁGUA P/ REGISTRO DE GAVETA.

PONTOS HIDRÁULICOS

LEGENDA		QUANTIDADE
RG	REGISTRO DE GAVETA	4
VD	VALVULA DE DESCARGA	2
FI	TORNEIRA	2
FI	FILTRO	1
FI	REGISTRO DE PRESSÃO	1

DETALHES



CREA: _____

PREFEITURA, BOMBEIRO...

PROJETO HIDRÁULICO

FOLHA 3/6

PROJETO: CONSTRUÇÃO ACADEMIA DE SAÚDE-INTERMEDIARIA

PROPRETÁRIO (A): PREFEITURA MUNICIPAL BARRA DO DURO - TO

ENDEREÇO: RUA ANSELMO SUZUA Nº12 CENTRO

COORD. GEOGRÁFICAS: LAT: 7.487228 LON: 48.832714

MUNICÍPIO: BARRA DO DURO - TO

ÁREAS:

• Terreno = 45X24m=1080m ²	• PROPRIETÁRIO (A):
• ÁREA VCS = 6,40m ²	Raimunda Virgíliene S. de Oliveira
• ÁREA DEPÓSITO=9,60m ²	PREFEITA MUNICIPAL
• ÁREA VIVÊNCIA= 45,00m ²	• ENG. CIVIL LUIZ HUMBERTO FLOR FILHO
• ÁREA DESCUBERTA= 150,00m ²	• CREA 21434-TO
• ÁREA PASSSEIOS= 52,93m ²	• AUTOR DO PROJETO
• ÁREA TOTAL = 263,12m ²	• ENG. CIVIL LUIZ HUMBERTO FLOR FILHO

DATA: FEVEREIRO 2015

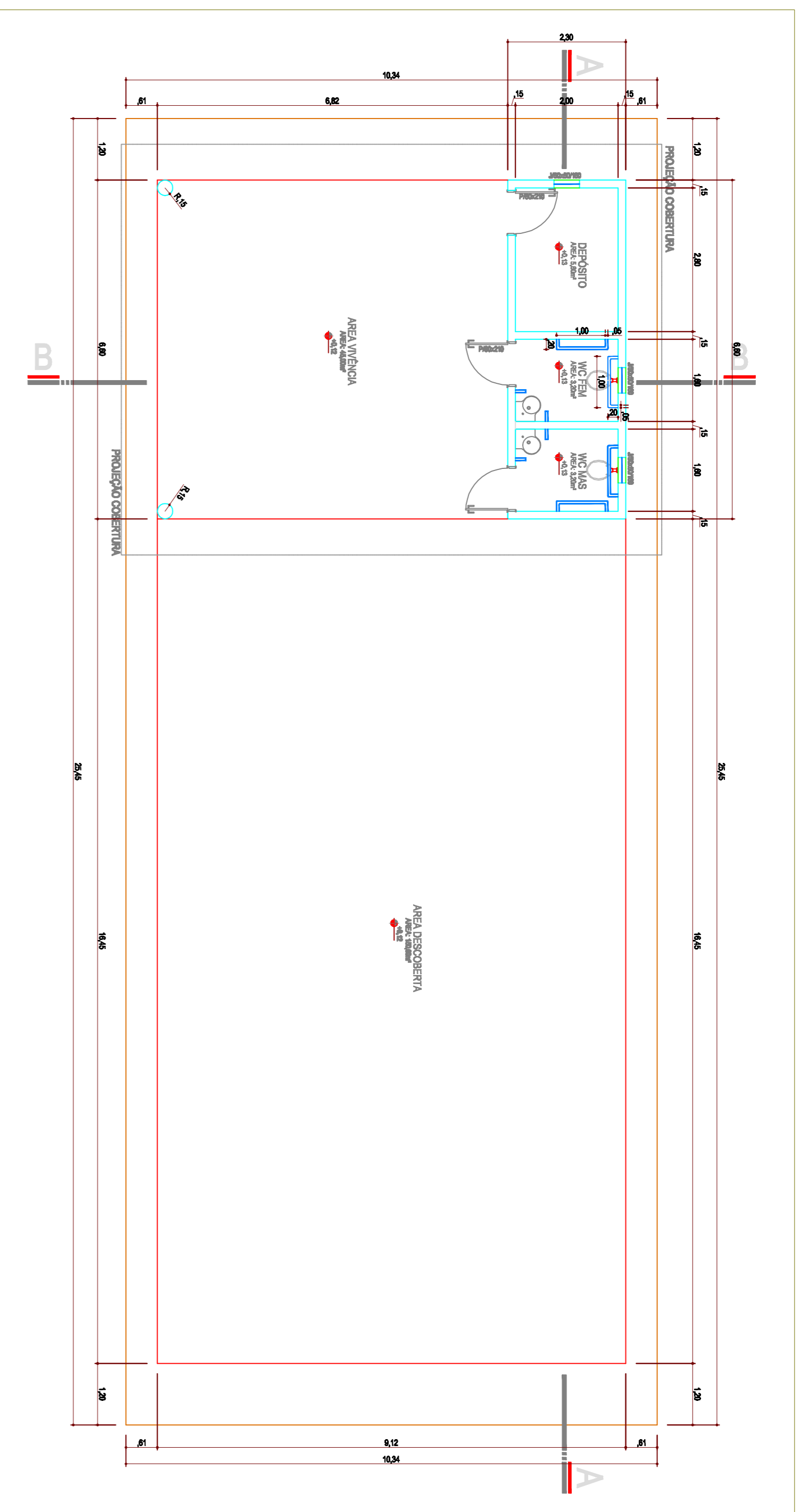
ESCALA: INDICADA

CONTEÚDO: Planta Baixa, Planta de Cobertura, Corte AA, Corte BB e Fachada Frontal

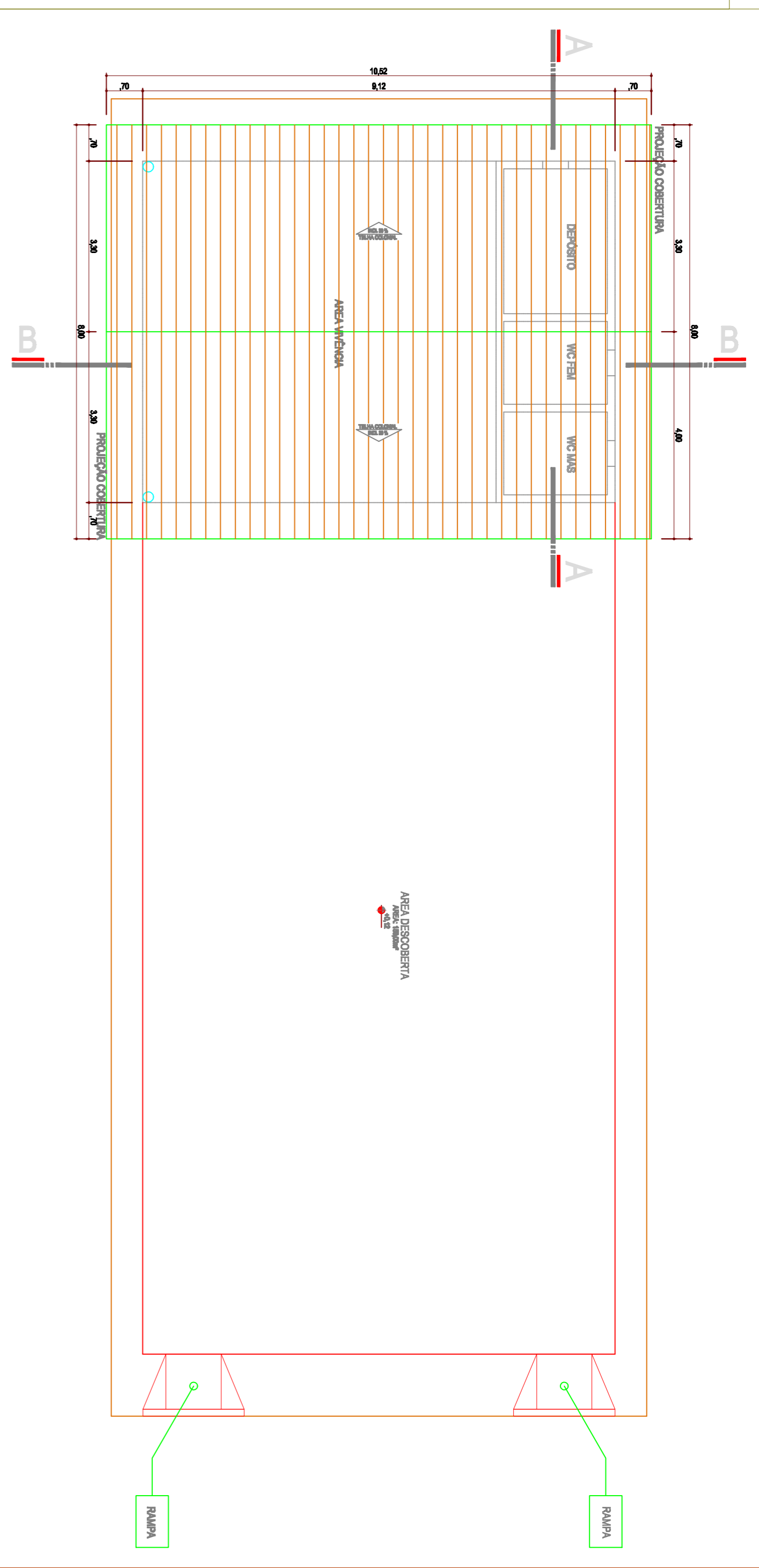
LIGAÇÃO DO LAVATÓRIO

LIGAÇÃO DE VASO SANITÁRIO COM VALVULA DE DESCARGA

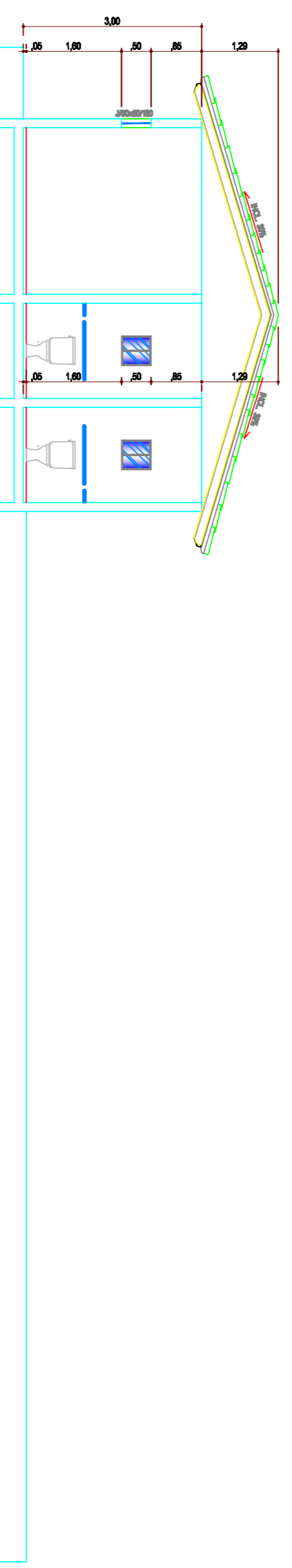
ESCALA: INDICADA



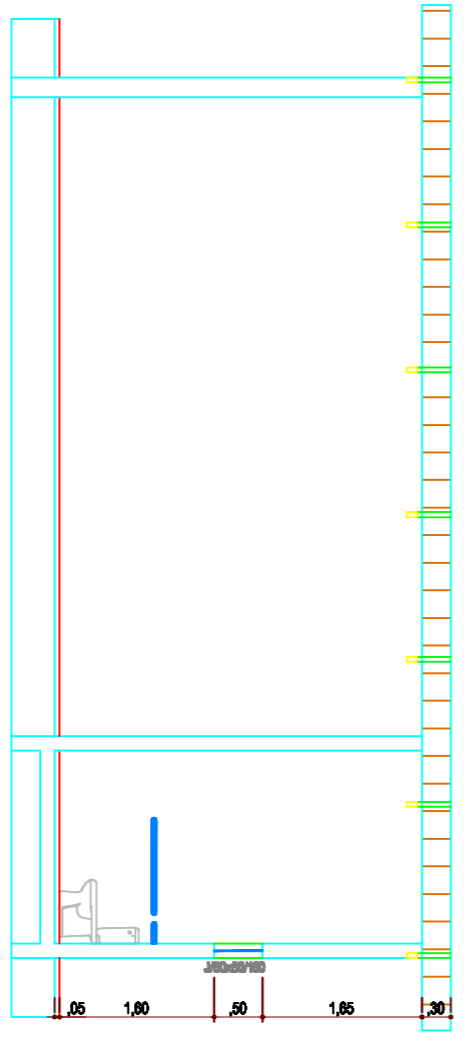
PLANTA BAIXA
ESC: 1/75



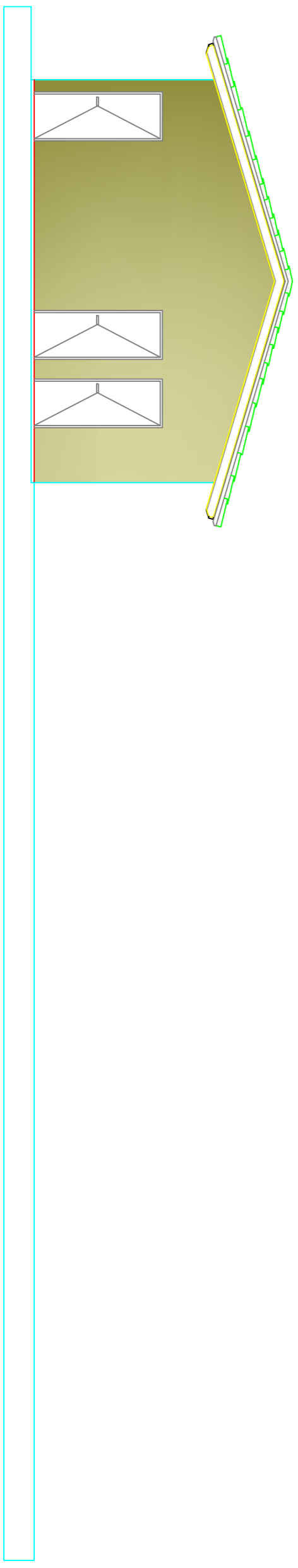
PLANTA COBERTURA
ESC: 1/75



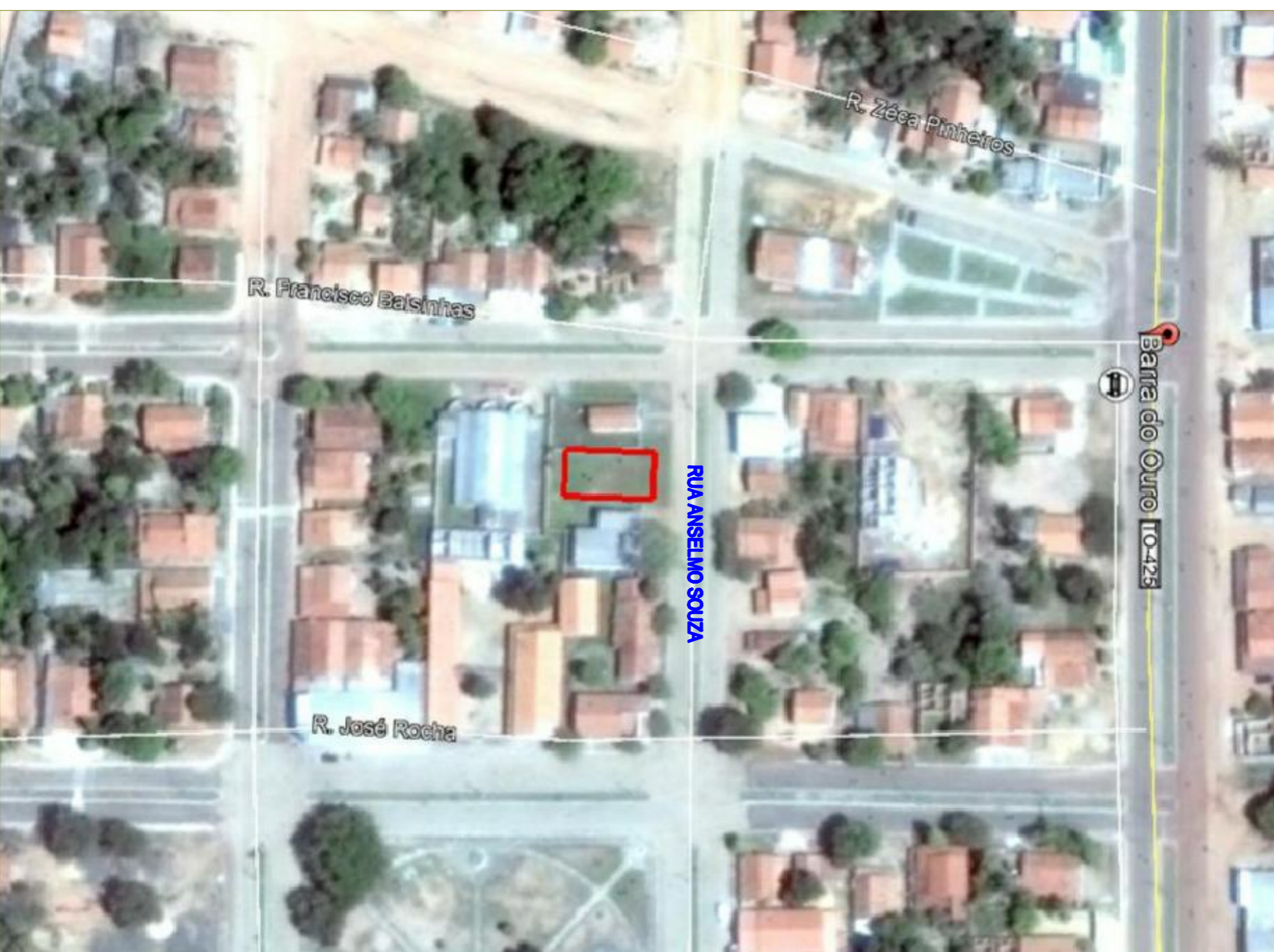
CORTE AA
ESC: 1/75



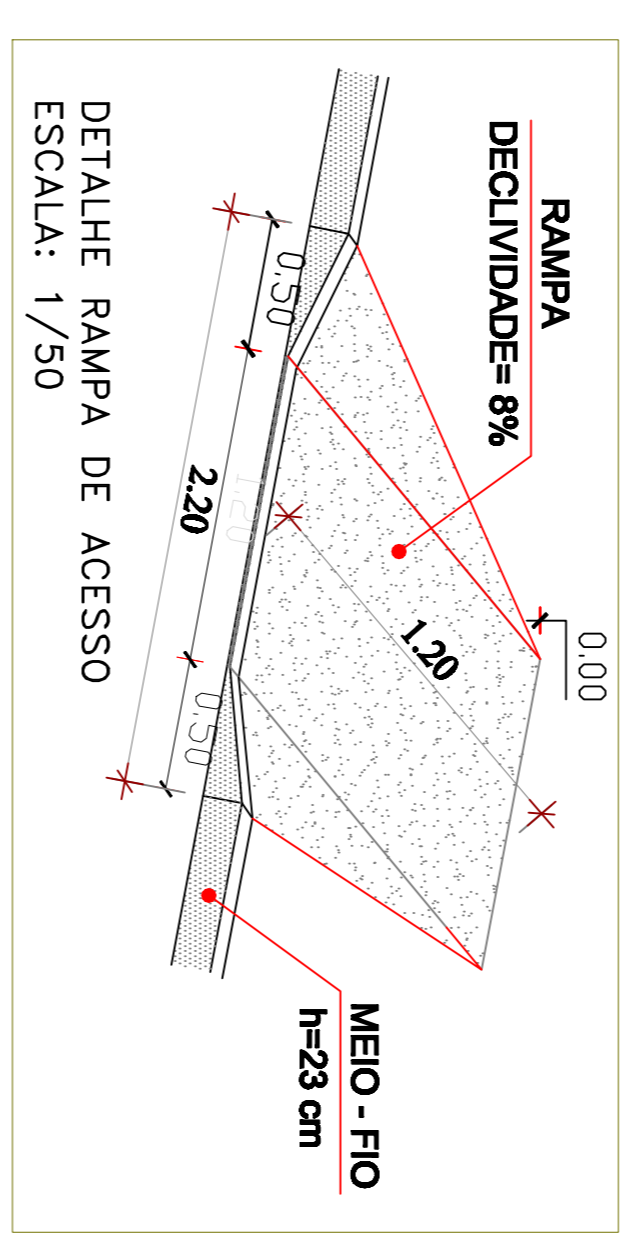
CORTE BB
ESC: 1/75



FACHADA
ESC: 1/75



PLANTA LOCALIZAÇÃO
ESC: 1/75



CREA:

PREFEITURA, BOMBERO...

PROJETO ARQUITETÔNICO

FOLHA 1/6

PROJETO: CONSTRUÇÃO ACADEMIA DE SAÚDE-INTERMEDIARIA
 PROPRIETÁRIO (A): PREFEITURA MUNICIPAL BARRA DO DURD - TO
 ENDEREÇO: RUA ANSELMO SOUZA Nº12 CENTRO
 COORD. GEOGRÁFICAS: LAT: 7°42'48.99"S
 MUNICÍPIO: BARRA DO DURD - TO
 LONG: 47°40'27.52"O

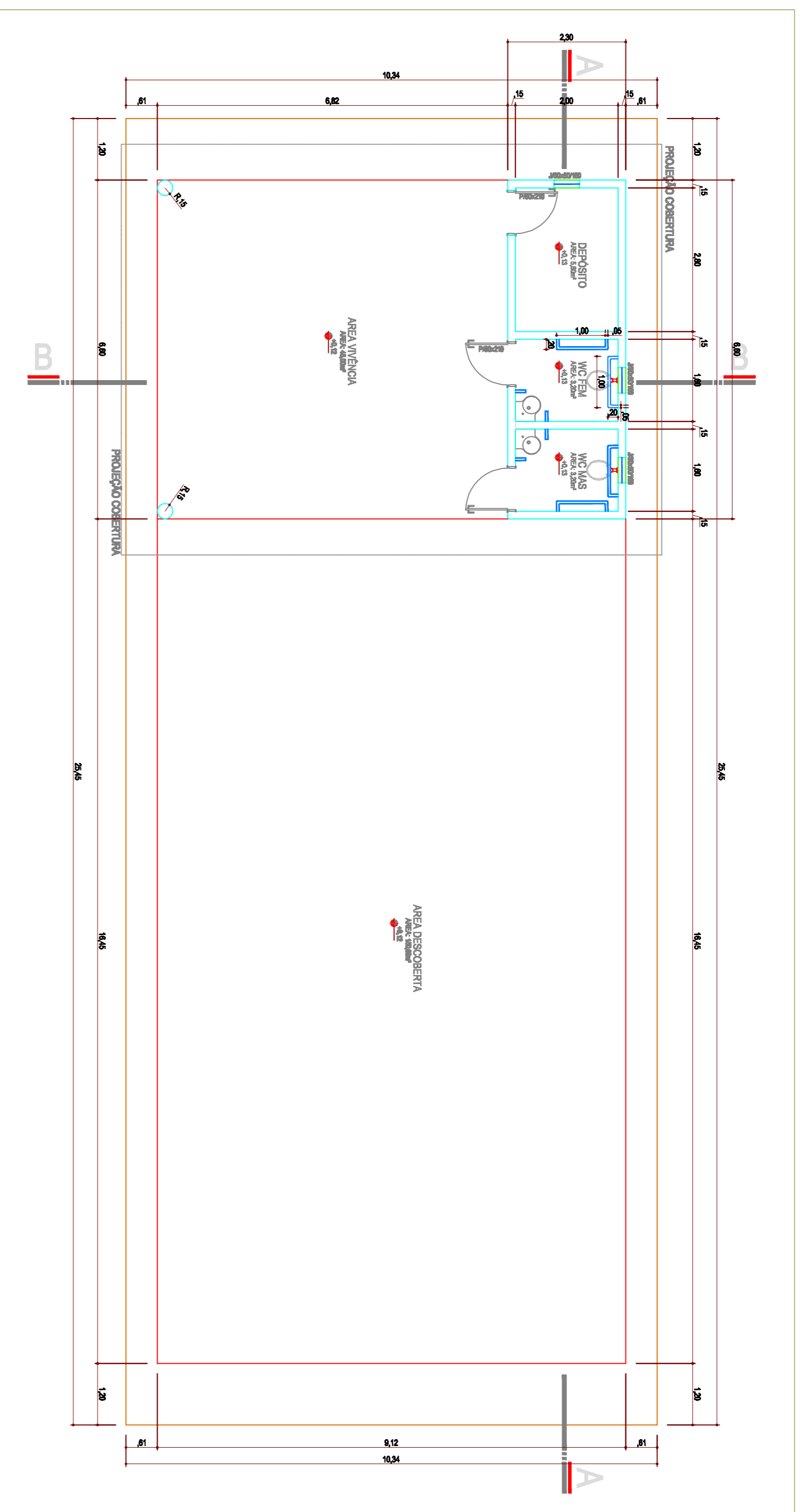
ÁREAS:

• Terreno = 45X24m=1080m ²	PROPRIETÁRIO (A):
• ÁREA VCS = 6,40m ²	Raimunda Virgíliene S. de Oliveira
• ÁREA DEPOSITO=5,60m ²	PREFEITUA MUNICIPAL
• ÁREA VIVENCIA= 45,00m ²	RTI:
• ÁREA DECOBERTA= 150,00m ²	ENG. CIVIL LUIZ HUMBERTO FLOR FILHO
• ÁREA PASSSEIOS = 52,33m ²	CREA 211434-TD
• ÁREA TOTAL = 263,12m ²	AUTOR DO PROJETO
	ENG. CIVIL CREA 211434-TD

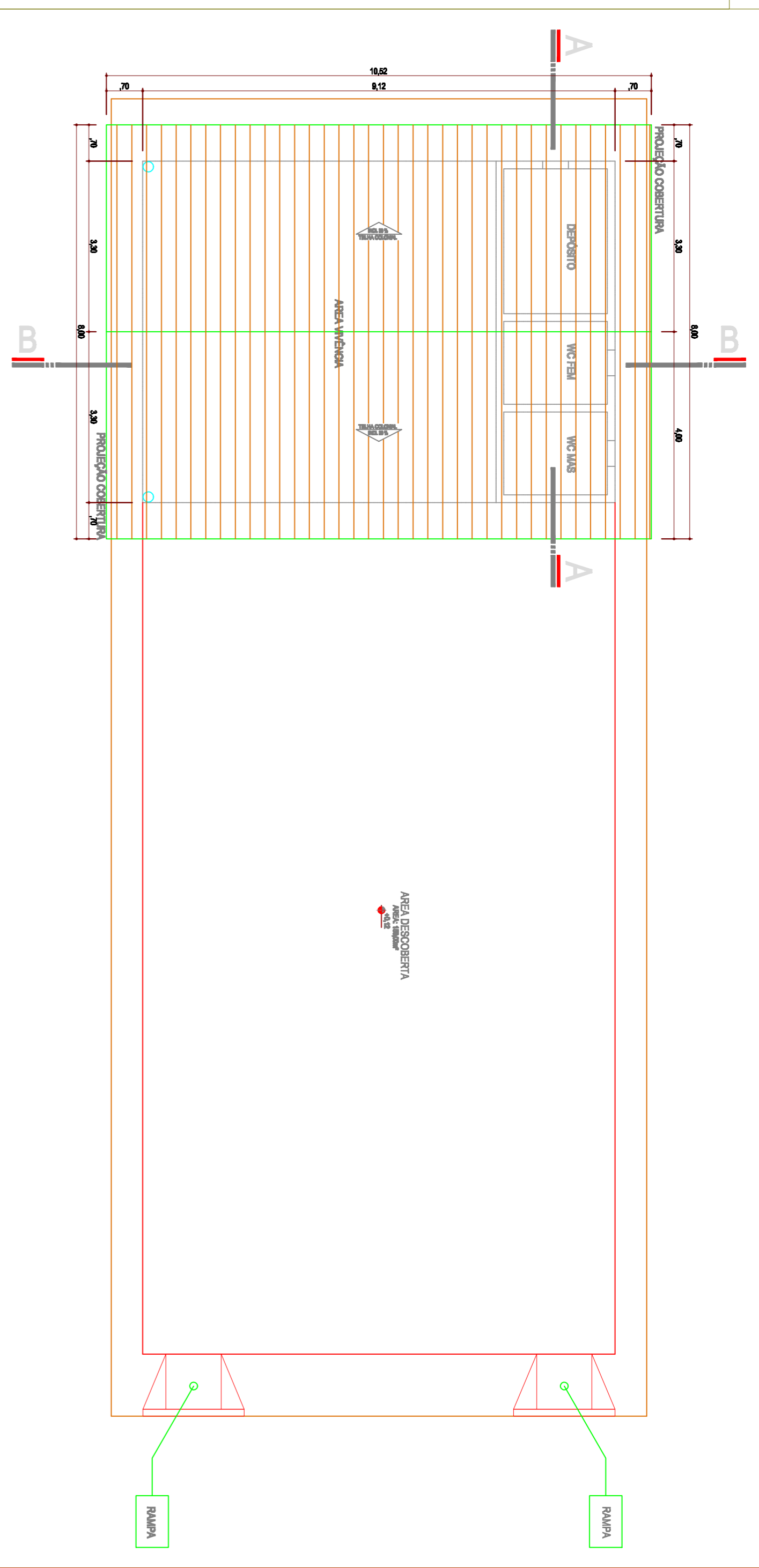
DATA: FEVEREIRO 2019

ESCALA: INDICADA

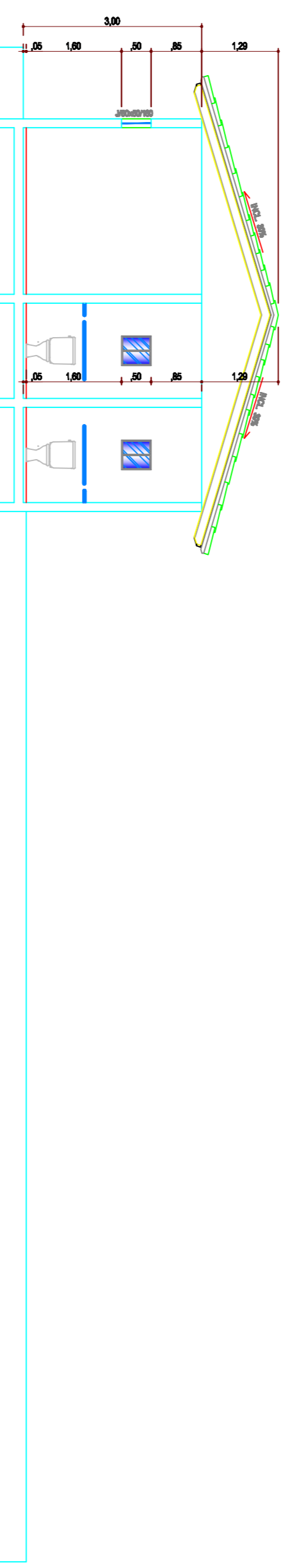
CONTEUDO: Planta Baixa, Planta de Cobertura, Corte AA, Corte BB e Fachada Frontal



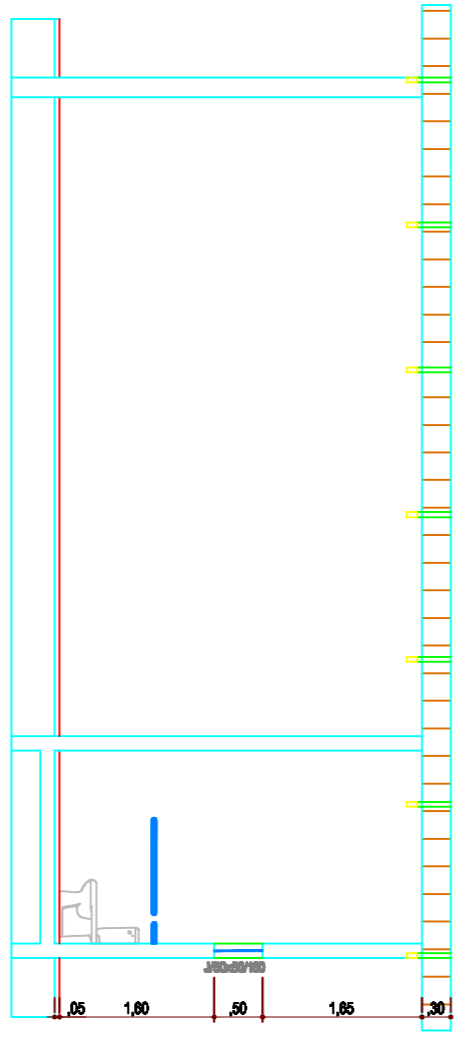
PLANTA BAIXA
ESC: 1/75



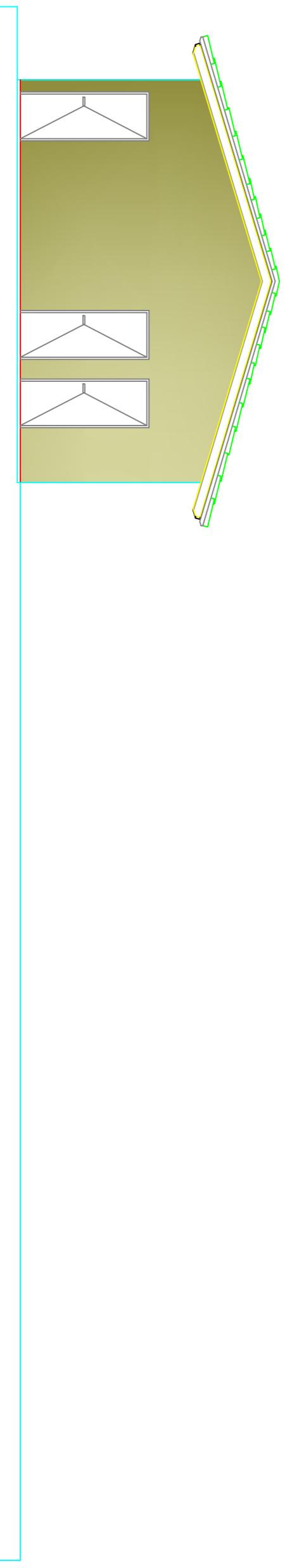
PLANTA COBERTURA
ESC: 1/75



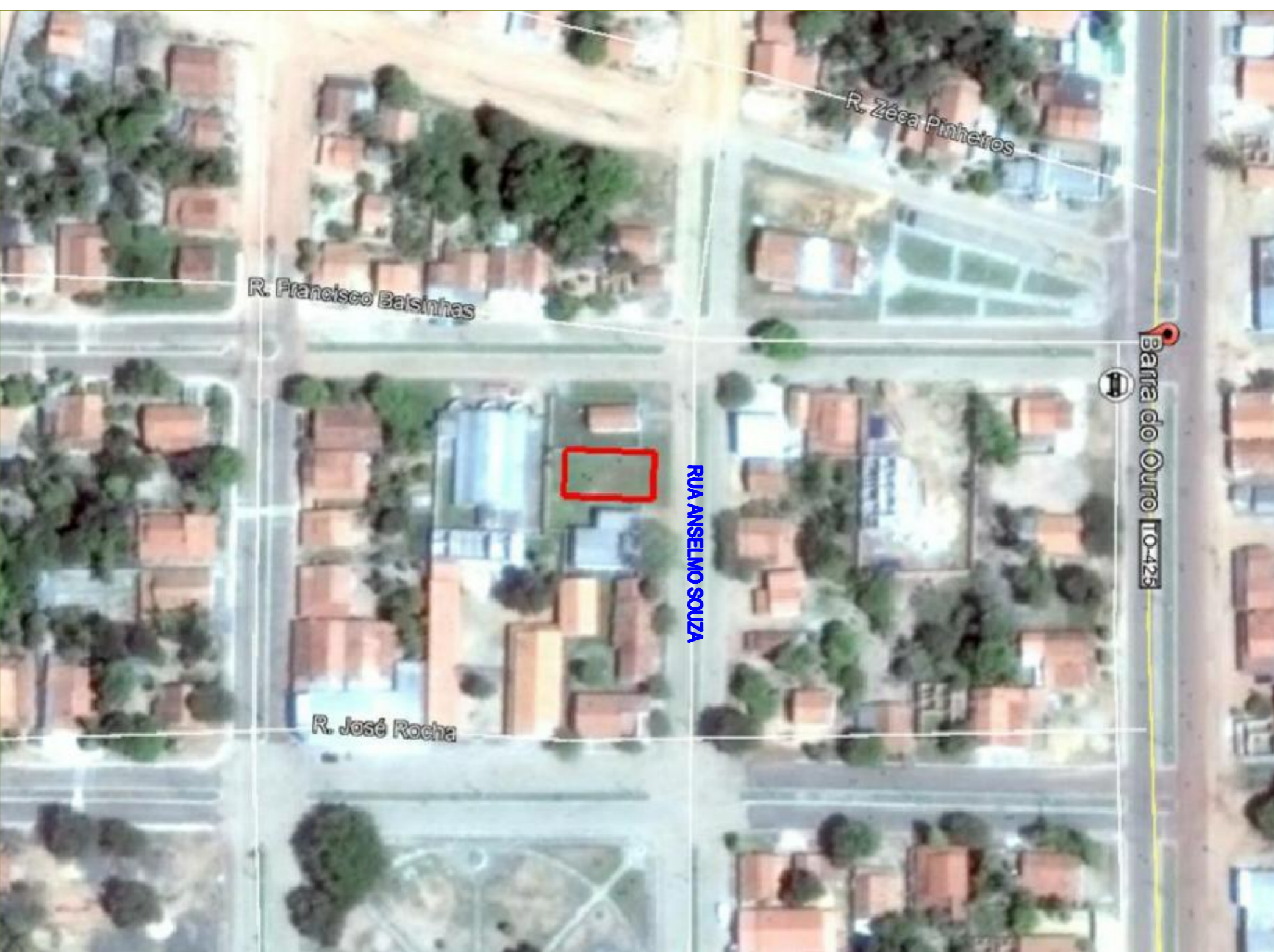
CORTE AA
ESC: 1/75



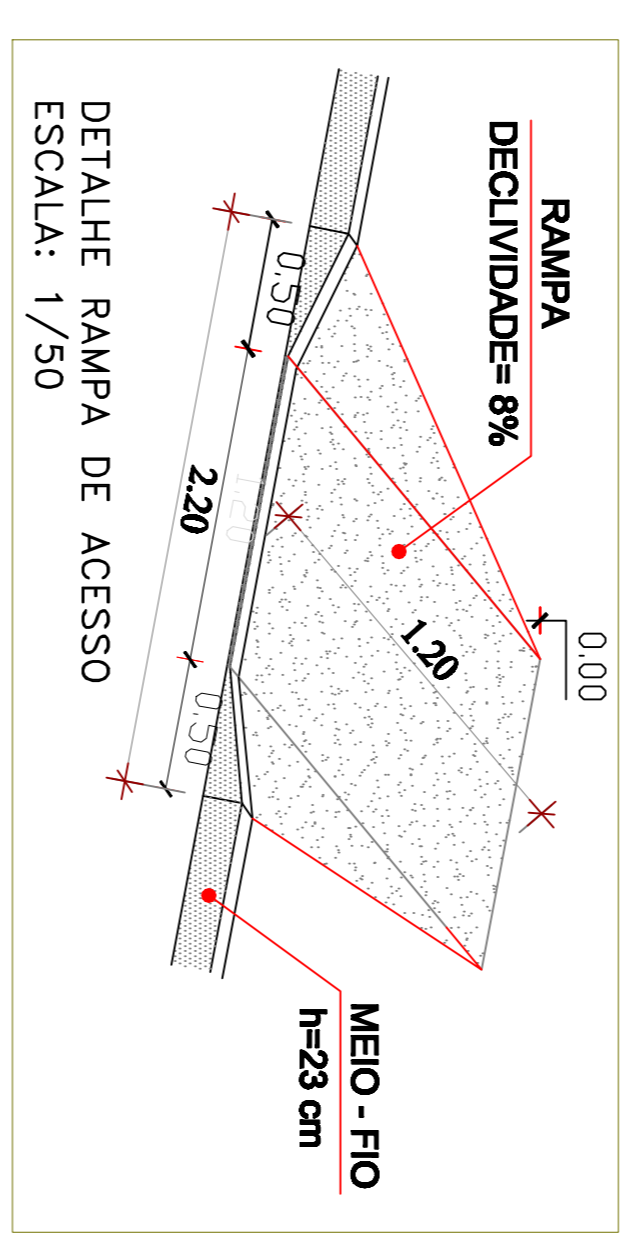
CORTE BB
ESC: 1/75



FACHADA
ESC: 1/75



PLANTA LOCALIZAÇÃO
ESC: 1/75



CREA:

PREFEITURA, BONHEIRO...

PROJETO ARQUITETÔNICO

FOLHA 1/6

PROJETO: CONSTRUÇÃO ACADEMIA DE SAÚDE-INTERMEDIARIA
 PROPRIETÁRIO (A): PREFEITURA MUNICIPAL BARRA DO DURO - TO
 ENDEREÇO: RUA ANSELMO SOUZA Nº12 CENTRO
 COORD. GEOGRÁFICAS: LAT: 7°42'48.99"S
 LONG: 47°40'27.52"O
 MUNICÍPIO: BARRA DO DURO - TO

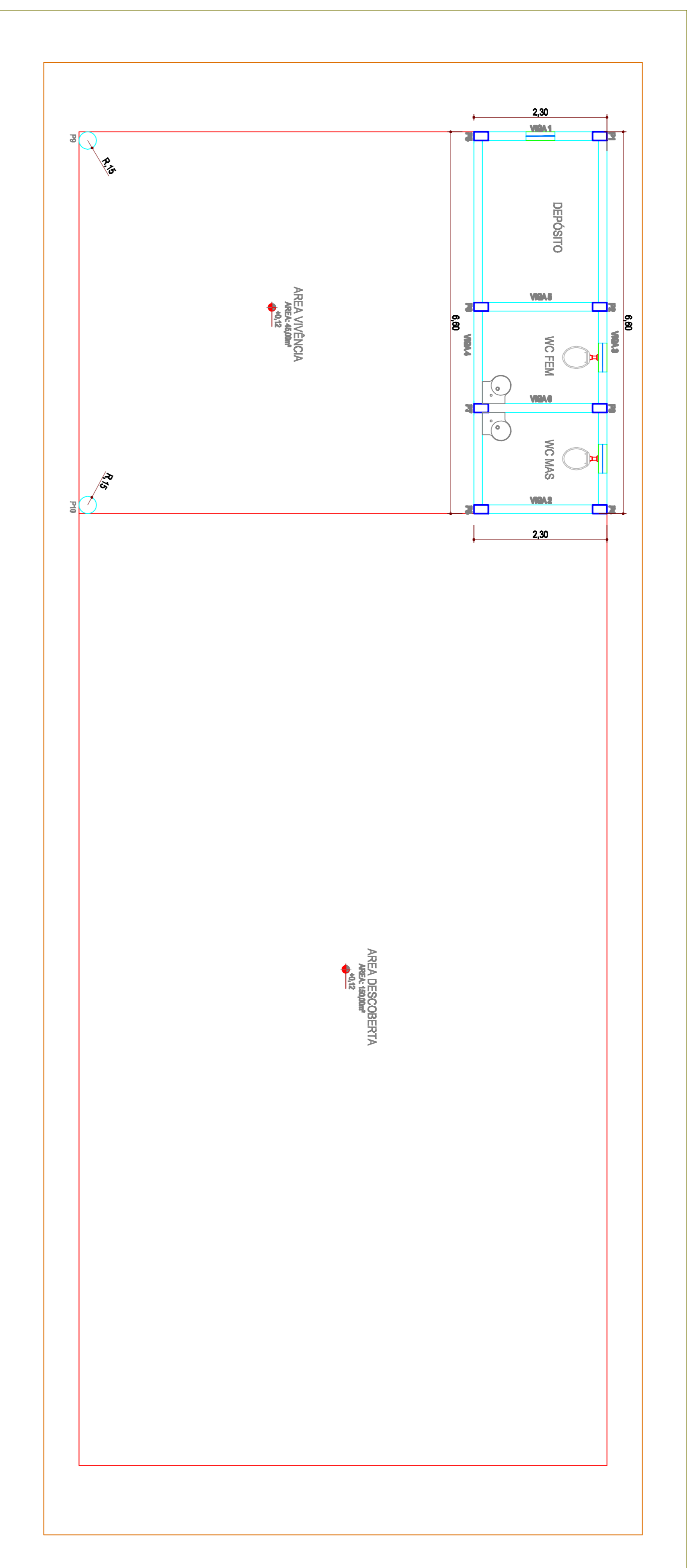
ÁREAS:

• Terreno = 45X24m=1080m ²	PROPRIETÁRIO (A):
• ÁREA VCS = 6,40m ²	Raimunda Virgíliene S. de Oliveira
• ÁREA DEPOSITO=5,60m ²	PREFEITUA MUNICIPAL
• ÁREA VIVENCIA= 45,00m ²	RTI:
• ÁREA DECOBERTA= 150,00m ²	ENG. CIVIL LUIZ HUMBERTO FLOR FILHO
• ÁREA PASSSEIOS = 52,33m ²	CREA 211434-T0
• ÁREA TOTAL = 263,12m ²	AUTOR DO PROJETO
	ENG. CIVIL CREA 211434-T0

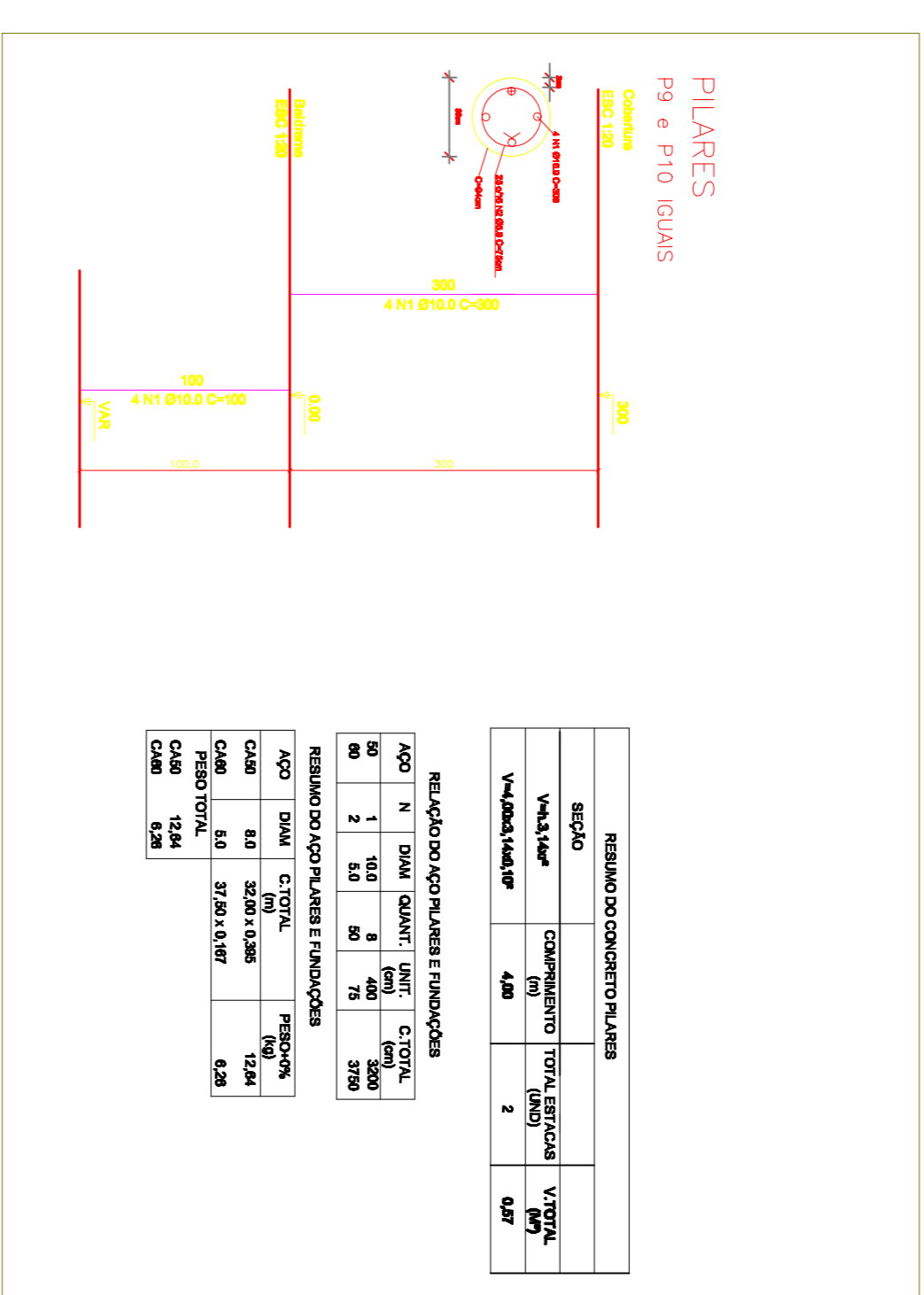
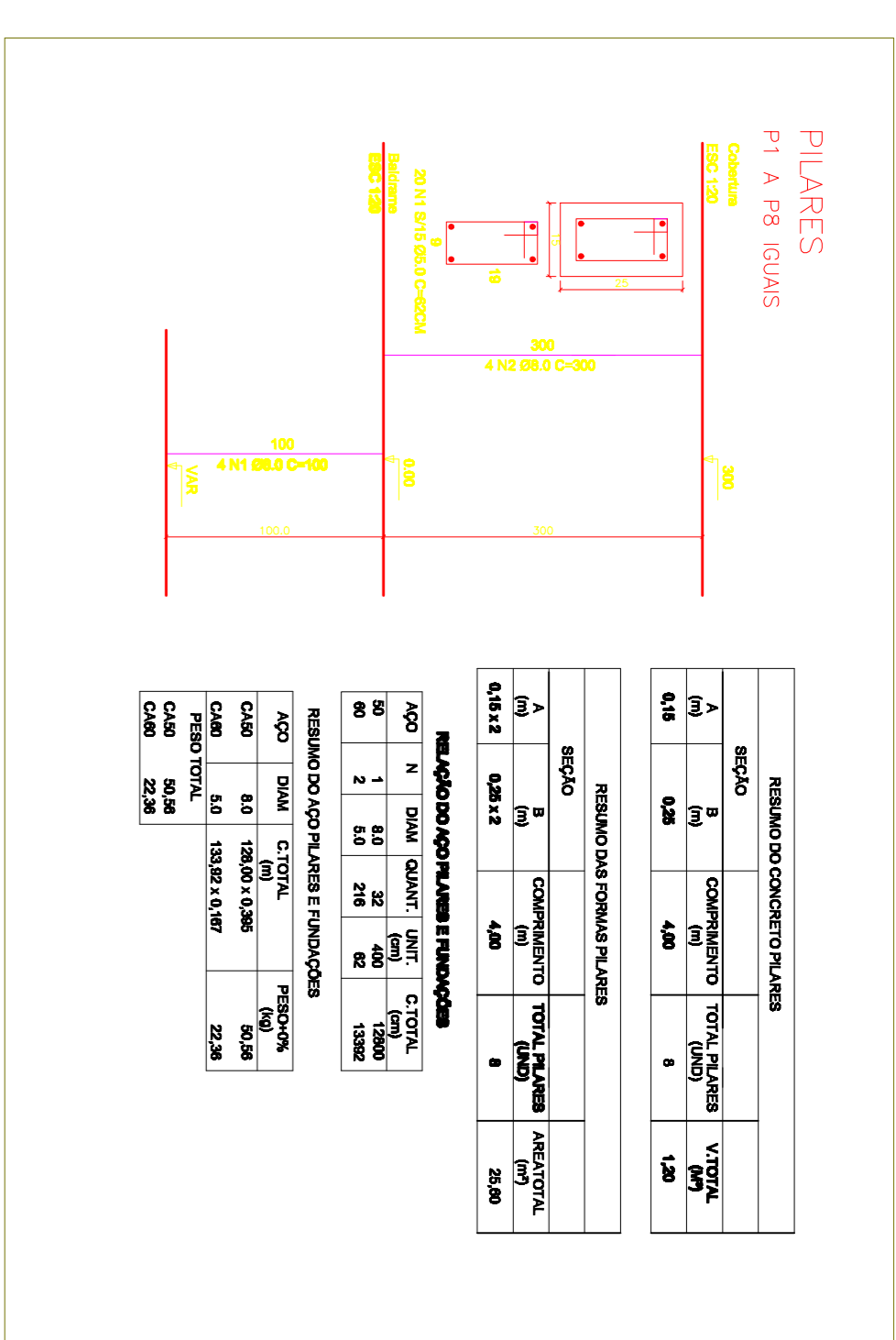
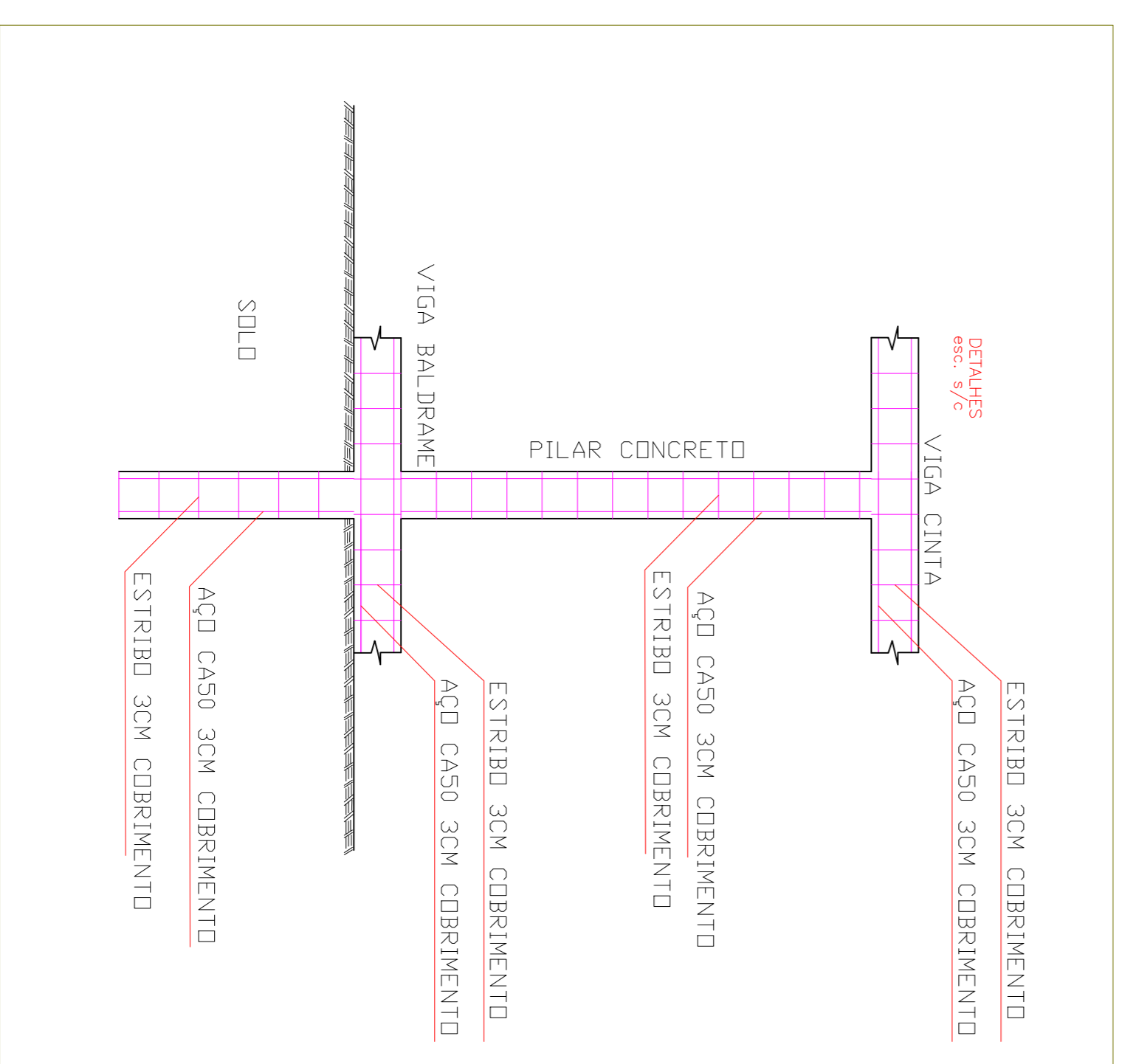
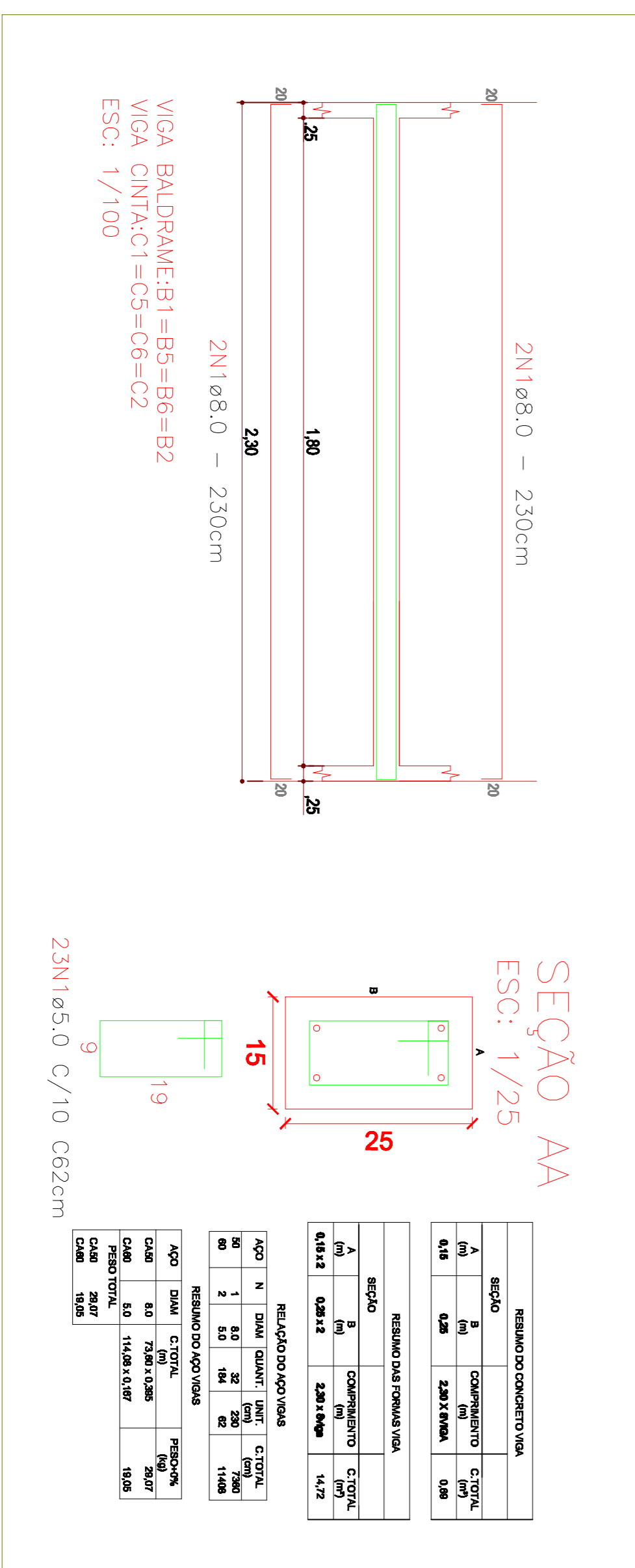
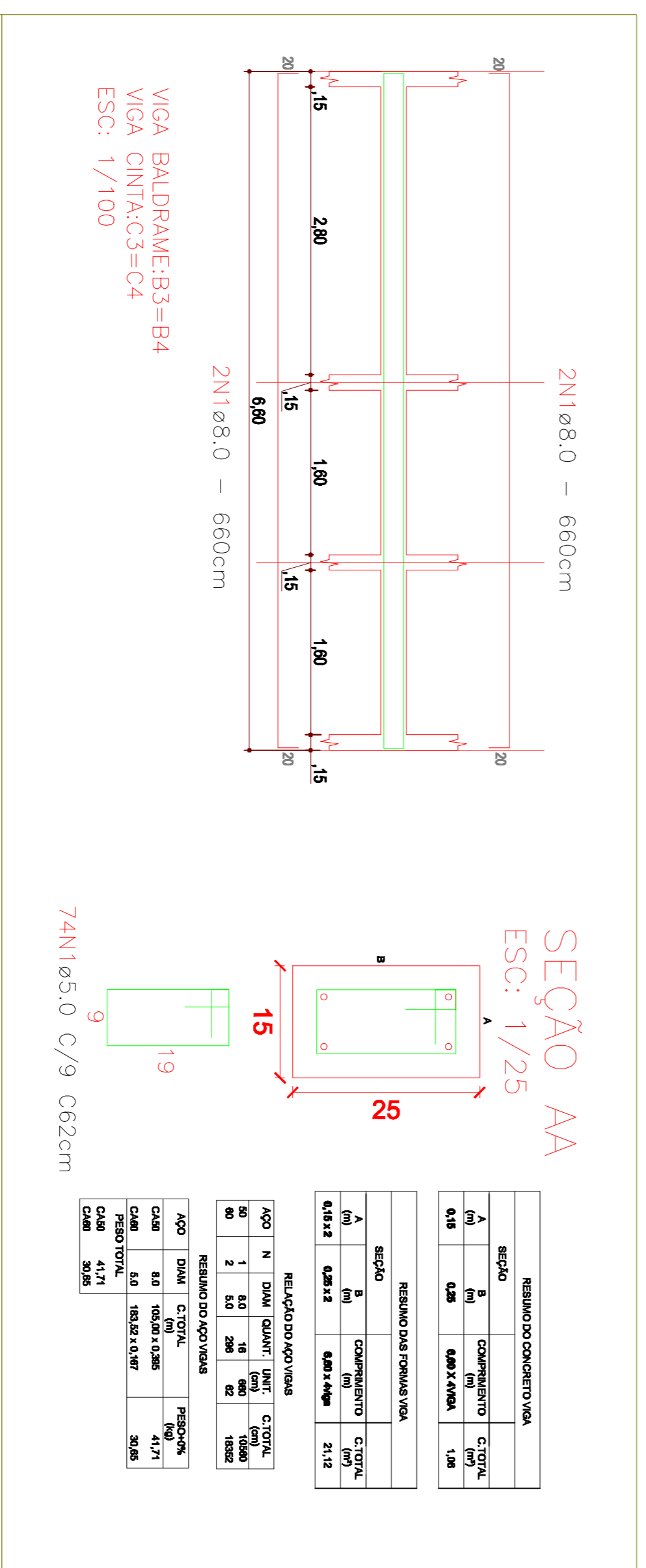
DATA: FEVEREIRO 2019

ESCALA: INDICADA

CONTEUDO: Planta Baixa, Planta de Cobertura, Corte AA, Corte BB e Fachada Frontal



PLANTA BAIXA
ESC: 1/75



CREA: PREFEITURA BONHEIRO...

PROJETO ESTRUTURAL

2/6

PROJETO ACADÊMIA DE SAÚDE-INTERMEDIARIA

PREFEITURA MUNICIPAL BARRA DO DURO - TO

RUA ANSELMO SOUZA Nº12 CENTRO

COORD. GEOGRÁFICAS: LAT: 7,487228

MUNICÍPIO: BARRA DO DURO - TO

ÁREAS:

- Terreno = 45x24m=1080m²
- ÁREA VCS = 6,40m²
- ÁREA DEPOSITO=9,60m²
- ÁREA VIVÊNCIA= 45,00m²
- ÁREA DESCOBERTA= 150,00m²
- ÁREA PASSEIOS= 52,93m²
- ÁREA TOTAL = 263,12m²

PROPRIETÁRIO (A): Raimunda Virgíne S. de Oliveira

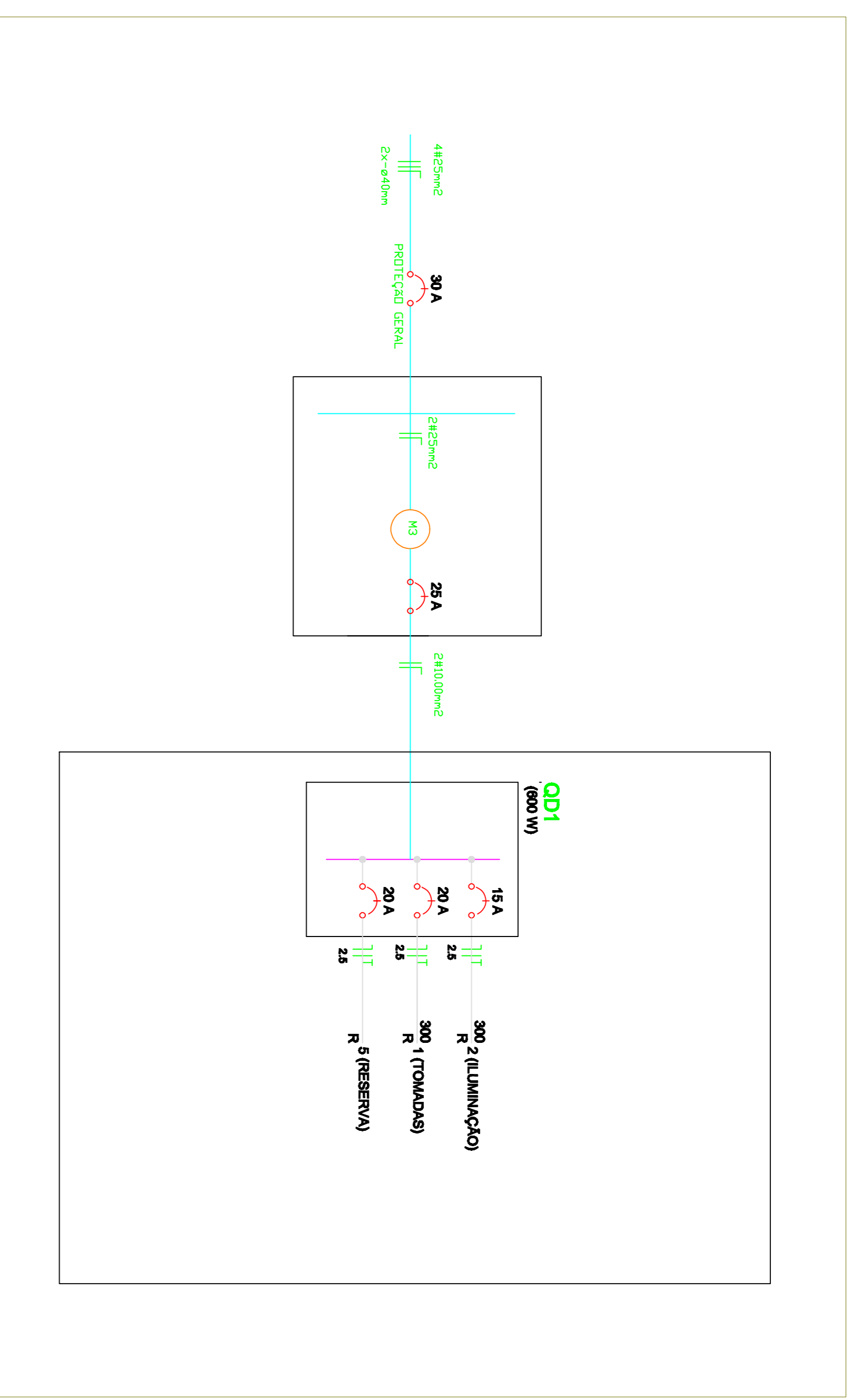
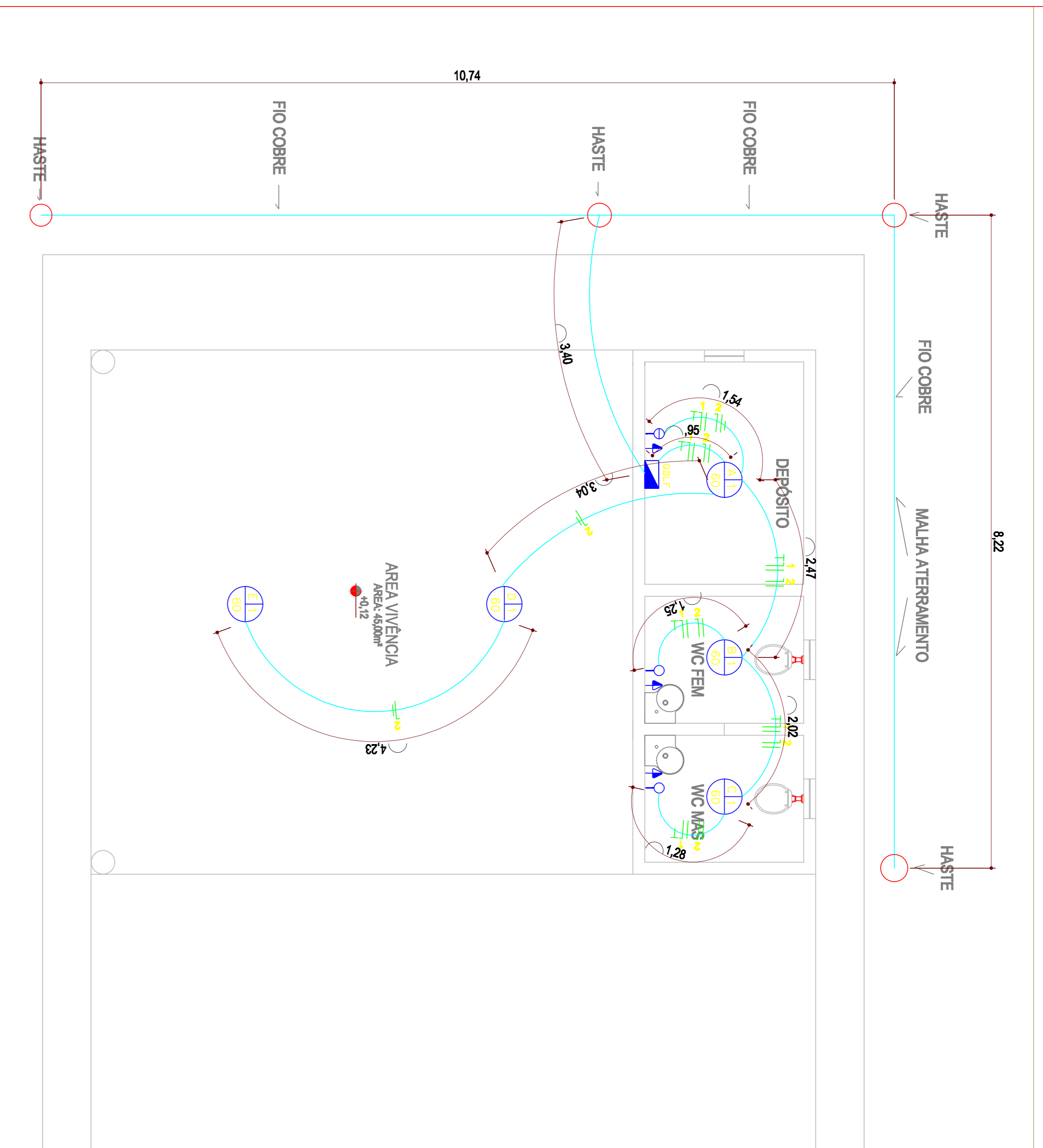
ENGENHEIRO: ENG. CIVIL LUIZ HUBERTO FLOR FILHO

AUTOR DO PROJETO: ENG. CIVIL LUIZ HUBERTO FLOR FILHO

DATA: FEVEREIRO 2015

ESCALA: INDICADA

CONTEÚDO: Planta Baixa, Planta de Cobertura, Corte AA, Corte BB e Fachada Frontal



LEGENDA	
QUADROS	DESCRIÇÃO
	QUADRO DE DISTRIBUIÇÃO DE LUZ
TOMADAS	
	TOMADA BAIXA IN= 0,2m DO PISO ACABADO
	TOMADA MEDIA IN= 1,1m DO PISO ACABADO
	TOMADA ALTA IN= 2,2m DO PISO ACABADO
	INTERRUPTOR SIMPL. IN= 1,1m DO PISO ACABADO
	INTERRUPTOR DUPLO IN= 1,1m DO PISO ACABADO
	INTERRUPTOR TRIPLO IN= 1,1m DO PISO ACABADO
	PONTO DE LUMINARIA NO TETO
	PONTO DE LUMINARIA (SEM EXPOSIÇÃO) NO TETO
	PONTO DE LUMINARIA NA PAREDE (RESERVA)
CONDUTORES	
	CONDUTOR FASE
	CONDUTOR NEUTRO
	CONDUTOR TERMO
	ELETRÓDUTO DE PROTEÇÃO PELO TETO
	ELETRÓDUTO DE P.O.C. PAREDE
	ELETRÓDUTO DE P.O.C. PISO PISO
ANOTAÇÕES	
HASTE DE PROTEÇÃO A 2,2m DE PROJEÇÃO; CONDUTOR DE 40mm²	
TODAS AS TOMADAS TEM QUE LIGAR SEMPREI CONTINUA SEMPRE DE 100V	

PLANTA BAIXA
ESC:1/75

Quadro de Cargas (QD1)

Circuito	Descrição	Esquema	Método de Inst.	V	Tomadas (W)					Pot. total. (VA)	Pot. total. (W)	Pot. - R (W)	Corrente (A)	f Corrente Corrigida (A)	Seção (mm²)	Disj (A)	
					20	60	100	100	600								1540
1	ILUMINAÇÃO	F+N	B1	220 V		5					300	300	9,54	0,65	14,67	2,5	15
2	TOMADAS-GERAL-1	F+N+T	B1	220 V			3				300	300	13,63	0,65	20,00	2,5	20
3	RESERVA	F+N+T	B1	220 V				3			600	600					20
TOTAL											600	600					20

CREA: PREFEITURA, BOMBEROS...

PROJETO ELETRICO FOLHA 5/6

PROJETO: CONSTRUÇÃO ACADEMIA DE SAÚDE-INTERMEDIARIA

PROPRIETARIO (A): PREFEITURA MUNICIPAL BARRA DO DURO - TO

ENDEREÇO: RUA ANSELMO SOUZA Nº12 CENTR

COORD. GEOGRÁFICAS: LAT: 7,487228
LON: 48,832714

MUNICÍPIO: BARRA DO DURO - TO

AREAS:

- Terreno = 45X24m=1080m²
- AREA VCS = 6,40m²
- AREA DEPOSITO=5,60m²
- AREA VIVENCIA= 45,00m²
- AREA DESCOBERTA= 150,00m²
- AREA PASSSEIOS= 52,93m²
- AREA TOTAL = 263,12m²

PROPRIETARIO (A): Raimundo Virgíliene S. de Oliveira
PREFEITA MUNICIPAL

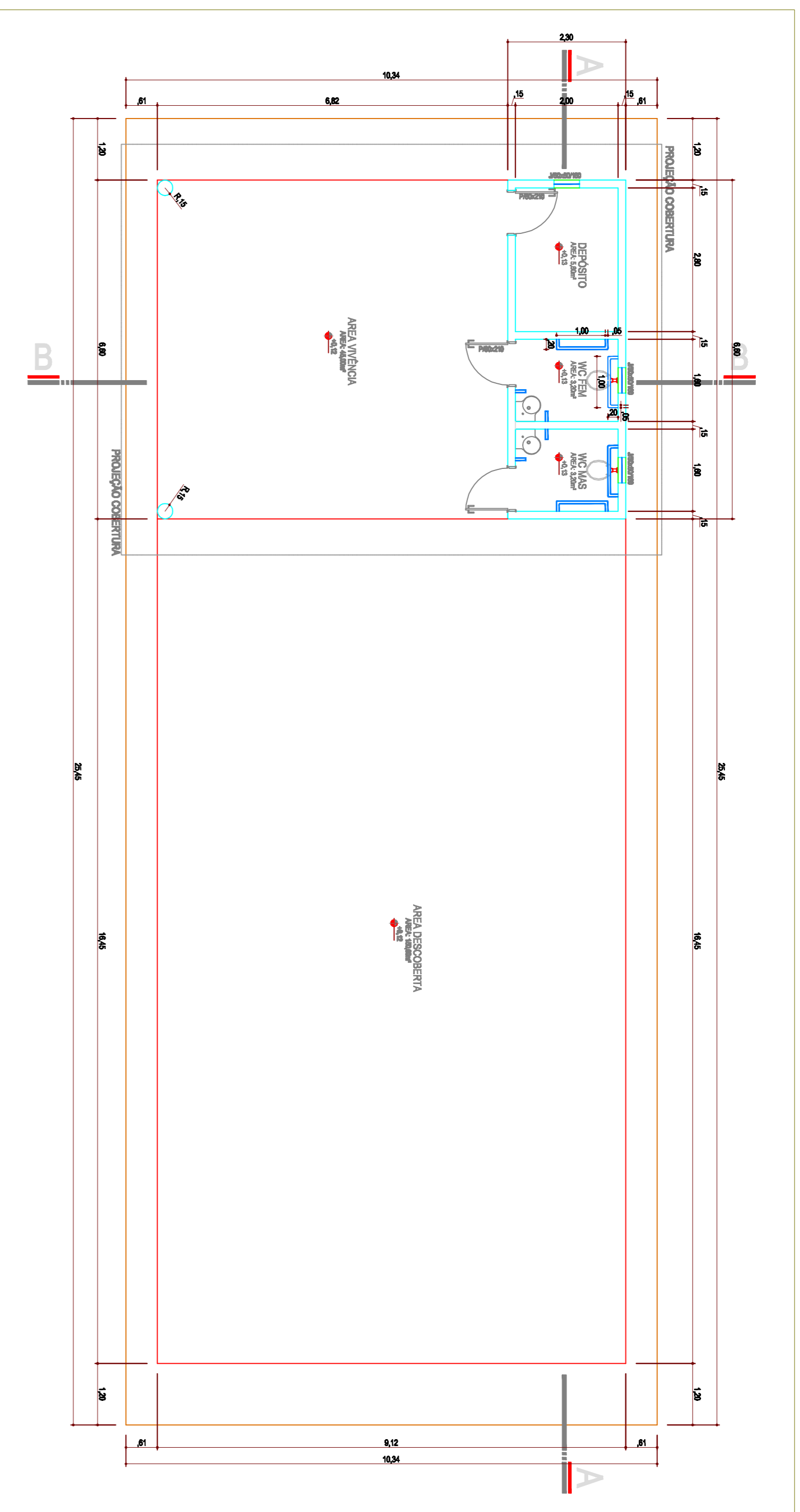
RTI: ENG. CIVIL LUIZ HUMBERTO FLOR FILHO
CREA 211434-TD

AUTOR DO PROJETO: ENG. CIVIL LUIZ HUMBERTO FLOR FILHO
CREA 211434-TD

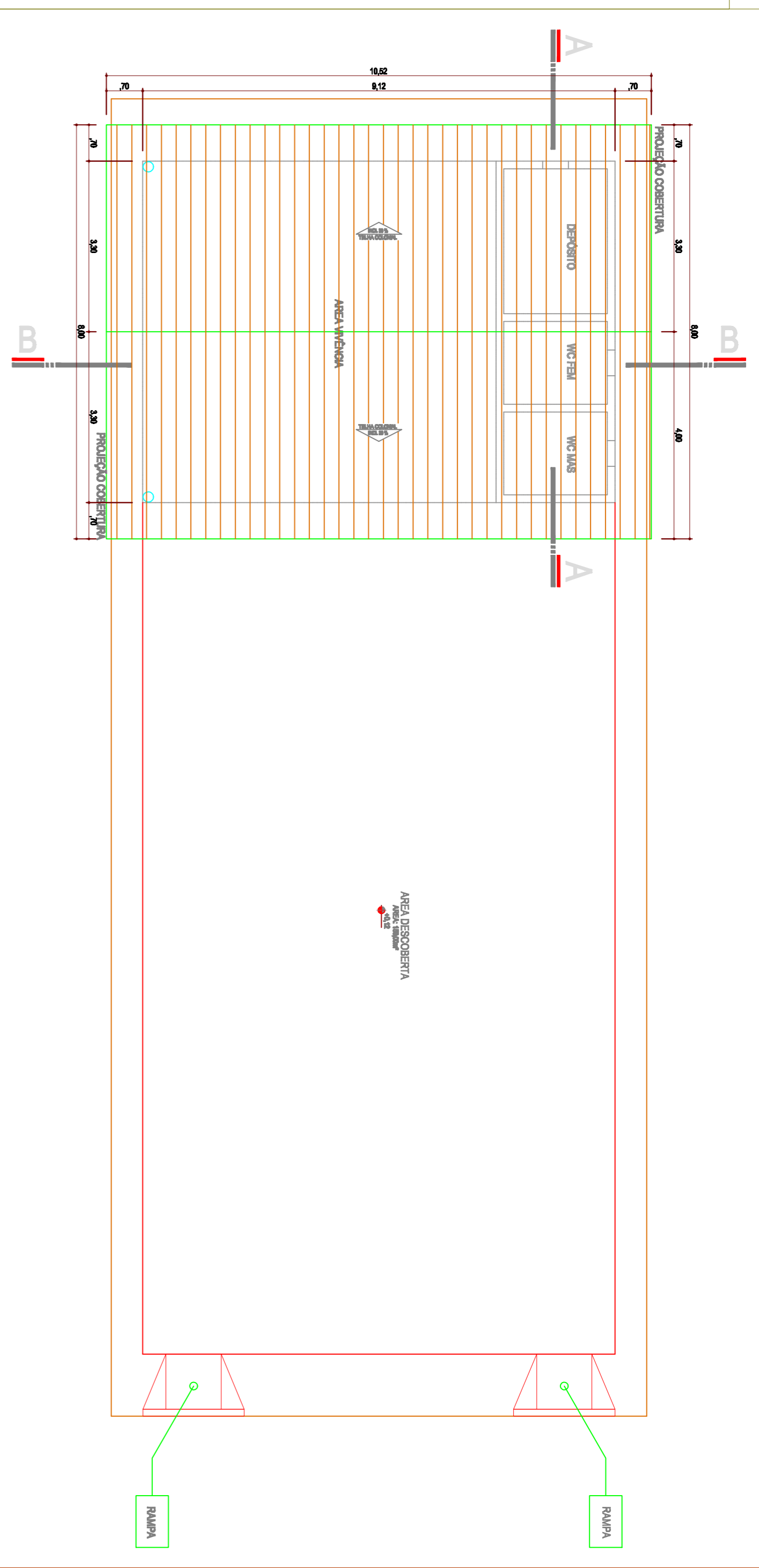
DATA: FEVEREIRO 2019

ESCALA: INDICADA

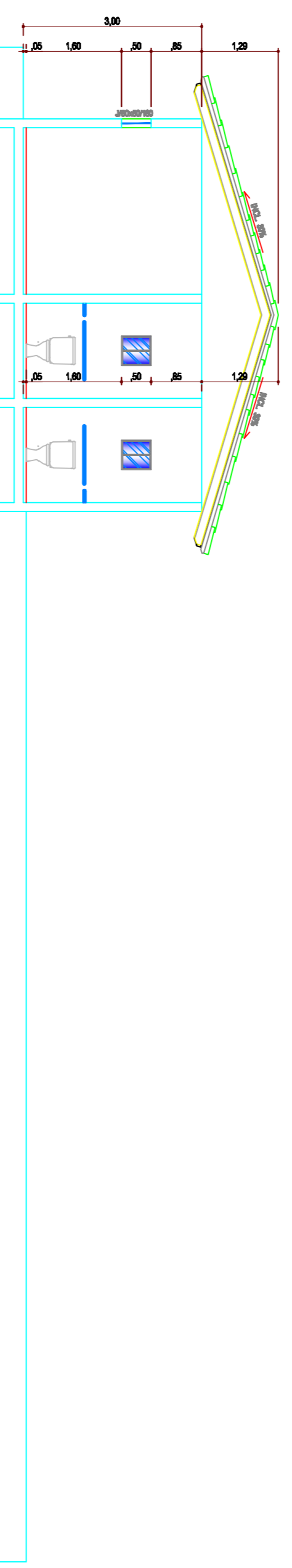
CONTÉUDOR: Planta Baixa, Planta de Cobertura, Corte AA, Corte BB e Fachada Frontal



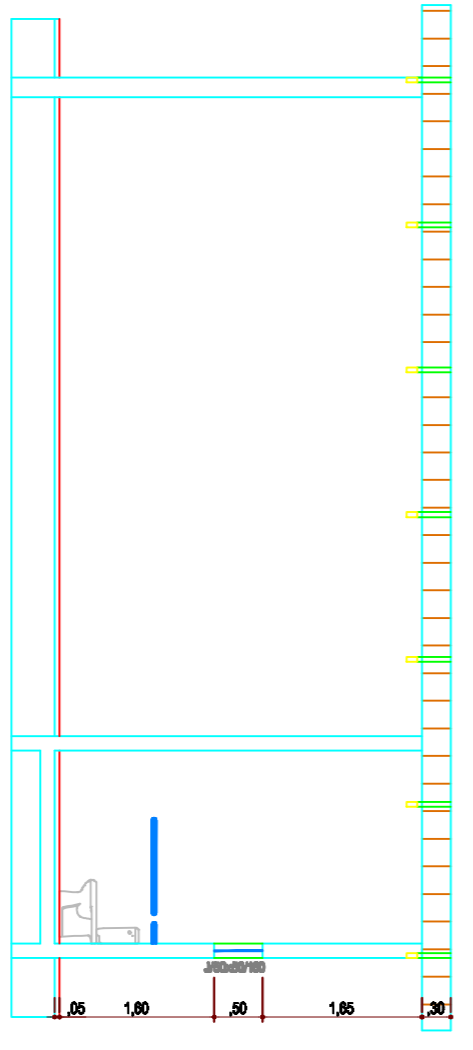
PLANTA BAIXA
ESC: 1/75



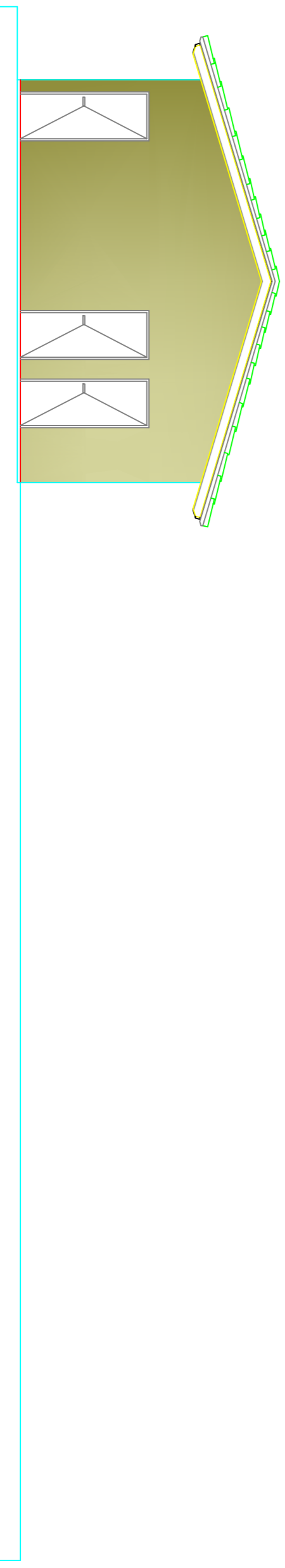
PLANTA COBERTURA
ESC: 1/75



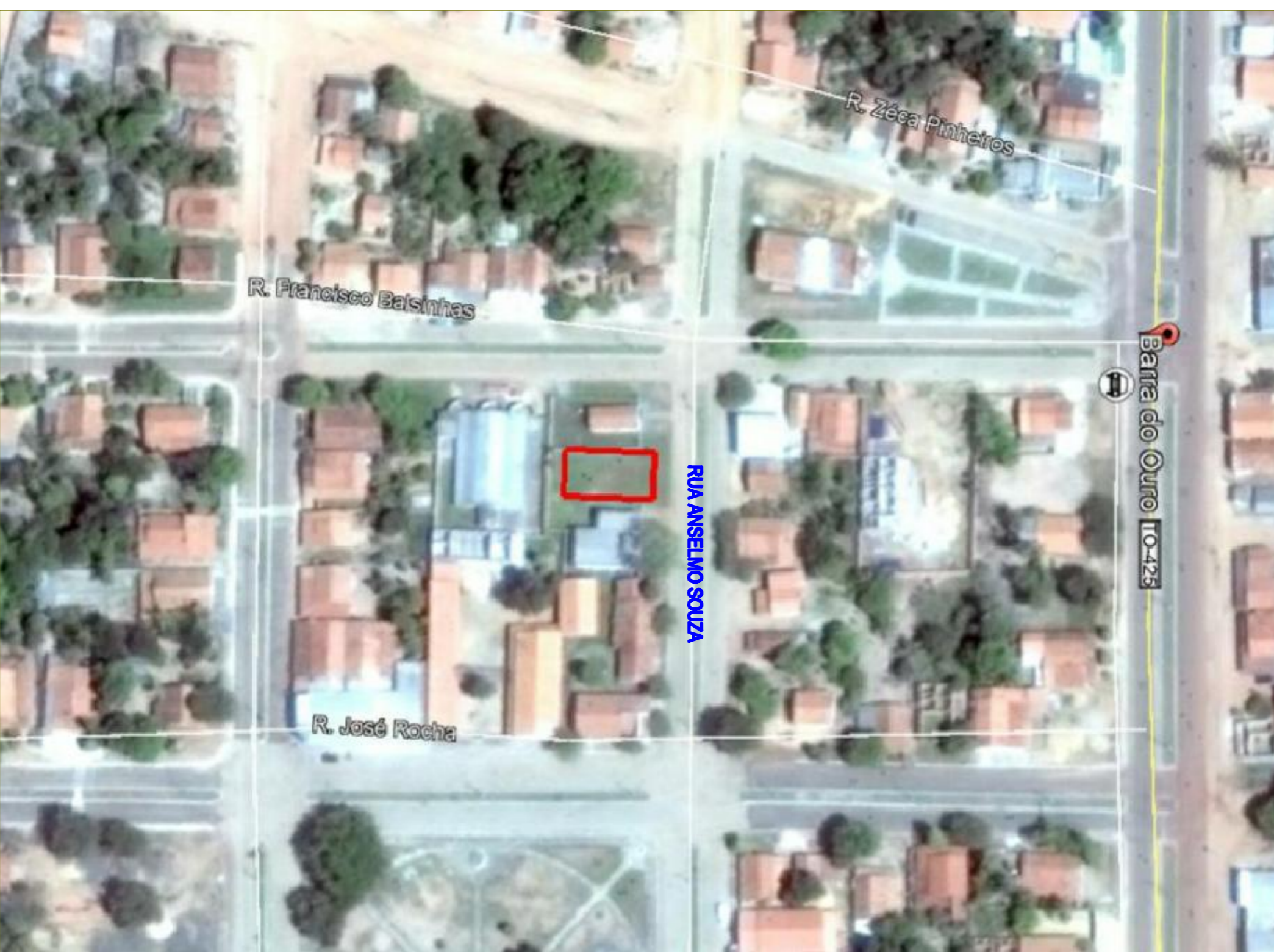
CORTE AA
ESC: 1/75



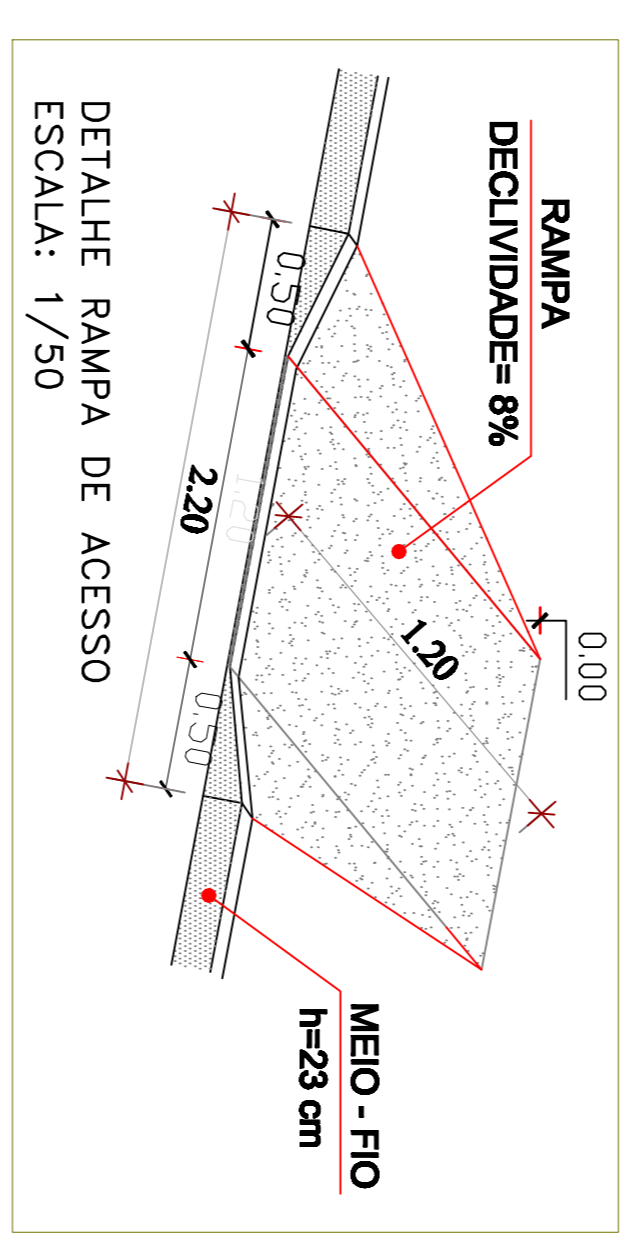
CORTE BB
ESC: 1/75



FACHADA
ESC: 1/75



PLANTA LOCALIZAÇÃO
ESC: 1/75



DETALHE RAMPa DE ACESSO
ESCALA: 1/50

CRIA:

PREFEITURA, BONHEIRO...

PROJETO ARQUITETÔNICO

FOLHA 1/6

PROJETO: CONSTRUÇÃO ACADEMIA DE SAÚDE-INTERMEDIARIA
 PROPRIETARIO (A): PREFEITURA MUNICIPAL BARRA DO DURO - TO
 ENDEREÇO: RUA ANSELMO SOUZA Nº12 CENTRO
 COORD. GEOGRÁFICAS: LAT: 7°42'48.99"S
 LONG: 47°40'27.52"O
 MUNICÍPIO: BARRA DO DURO - TO

AREAS:

• Terreno = 45X24m=1080m ²	PROPRIETARIO (A):
• AREA VCS = 6,40m ²	Raimunda Virgíliene S. de Oliveira
• AREA DEPOSITO=5,60m ²	PREFEITUA MUNICIPAL
• AREA VIVENCIA= 45,00m ²	RTI:
• AREA DECOBERTA= 150,00m ²	ENG. CIVIL LUIZ HUMBERTO FLOR FILHO
• AREA PASSSEIOS = 52,33m ²	CREA 211434-TD
• AREA TOTAL = 263,12m ²	AUTOR DO PROJETO
	ENG. CIVIL CREA 211434-TD

DATA: FEVEREIRO 2019

ESCALA: INDICADA

CONTEUDO: Planta Baixa, Planta de Cobertura, Corte AA, Corte BB e Fachada Frontal